

## Présentation 2012



# L'équipe



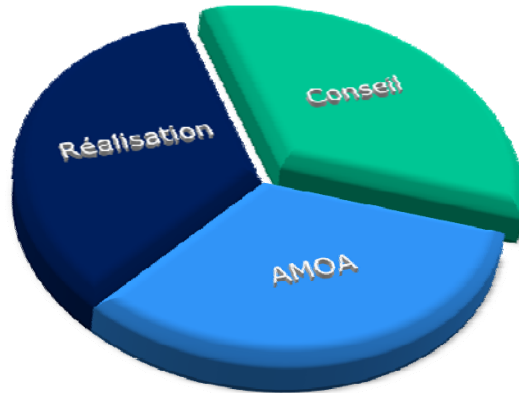
- **Bruno Vigneron** :
- Gérant, conseil, réalisation de logiciels.
- **Philippe Habigand** :
- Ingénieur système,
- hébergement d'applications
- **Jean-François Varin**:
- Ingénieur Grands Comptes



- **Partenaires**:
- **Karefil** (systèmes), **Kheops Organisation** (FAI) ,
- **Fred Fisher** (design & infographie), **Thierry Denise** (expertise Comptable), **Eurolocation** (location de matériel informatique)



Conception, réalisation, location  
d'applications **distribuées** de gestion  
dans les domaines **Commerce,**  
**Marketing, Achats et Ventes**

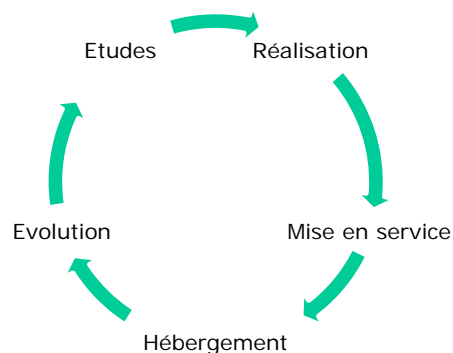


**Conseil**

**Assistance à maîtrise  
d'ouvrages (AMOA)**

**NEXT20** vous assiste de **A à Z** pour la mise en œuvre de votre application : **Etudes** , **conception**, **réalisation**, **mise en service** , hébergement **avec niveaux de service**

Les solutions spécifiques sont développées sur la base du portail **NEXT20**, « **Le pack Dynamique** ». Gain de temps, coût réduit.



Nos développements s'appuient sur le **Pack Dynamique** une solution de gestion web :

- hébergée
- modulaire
- évolutive
- louée (**SAAS** software As A Service)
- sécurisée
- éprouvée

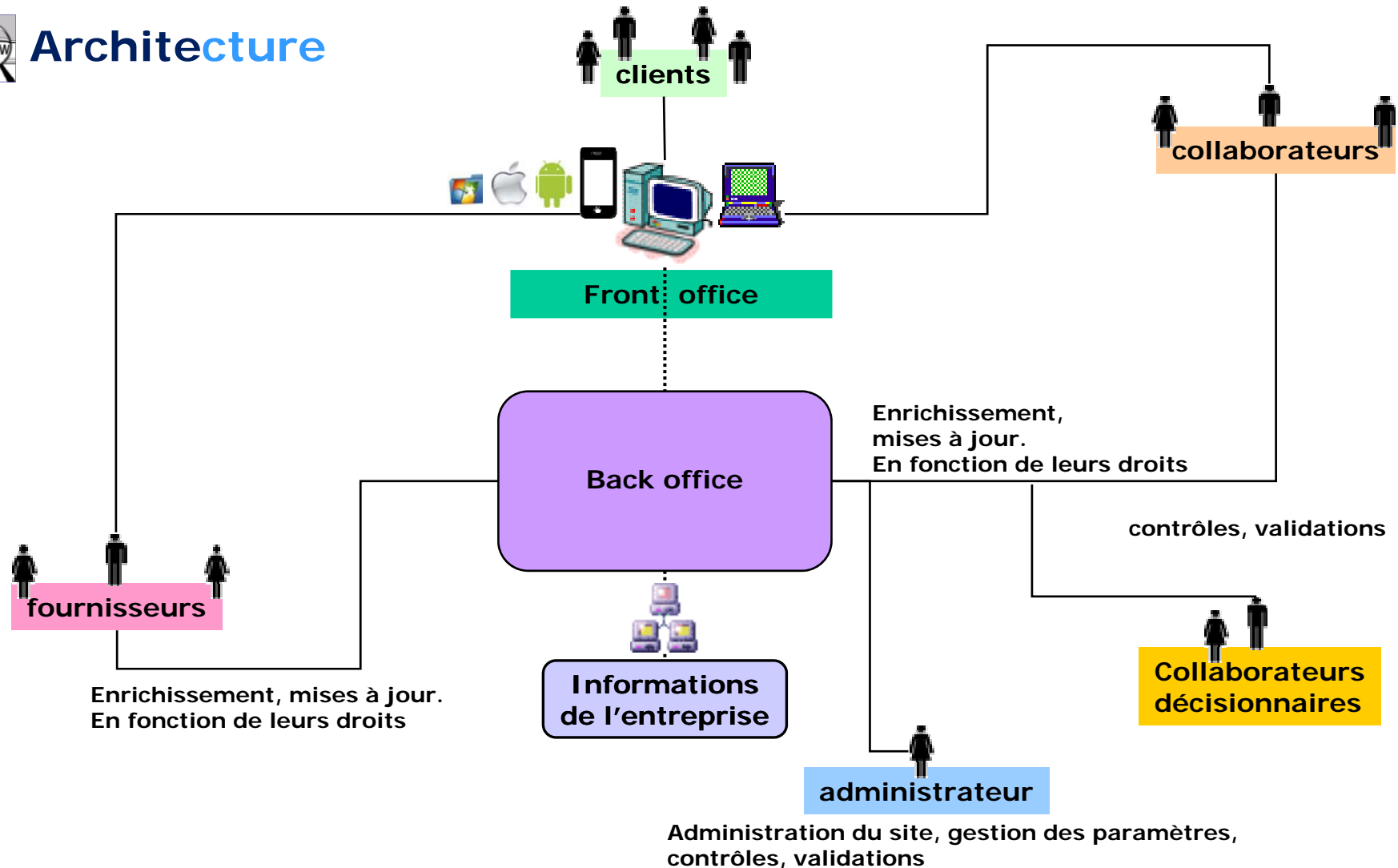




# Le portail Next20



## Architecture

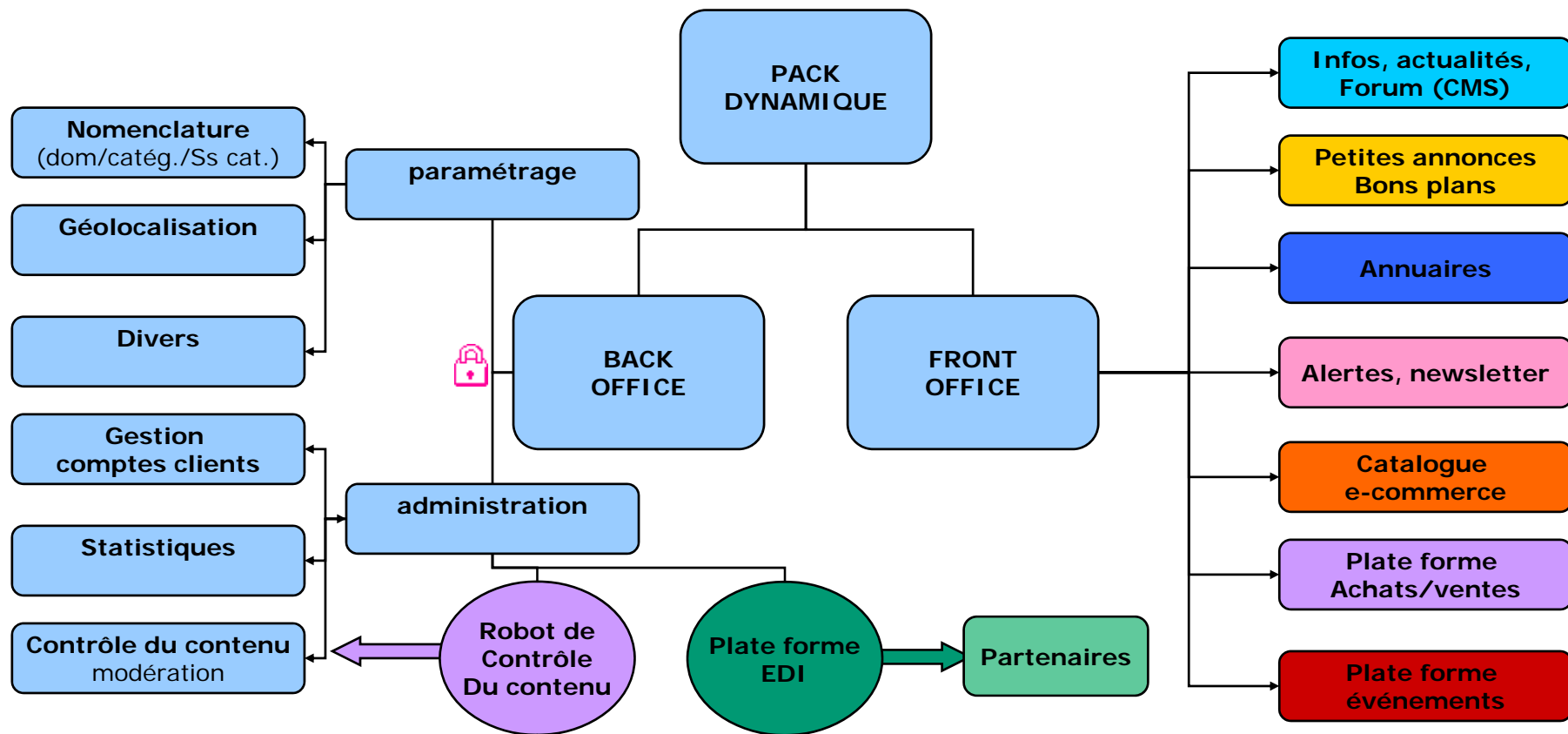




# Le portail Next20



## Schéma de fonctionnement



# Applications distribuées de gestion



## Nos outils :

- bases de données SQL Server, MySql, Hyperfile, 4D
- Outils de développement : asp, .Net, javascript, Windev, Webdev, Windev Mobile, Flash, 4D, php, Joomla
- Environnements: Windows Server 32 & 64 bits, Linux
- Serveurs Web : IIS, Apache
- *En cours : portabilité vers les environnements mobiles, sites vitrines sous WordPress*



iOS 5

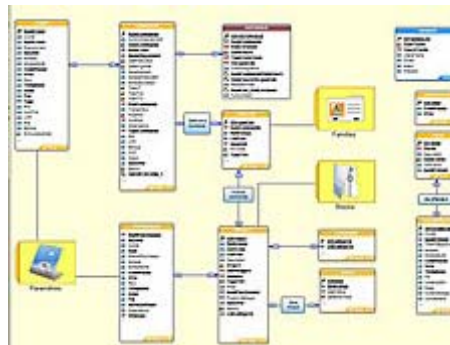
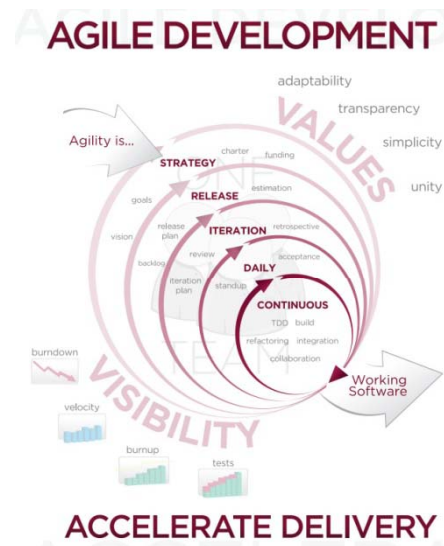


Microsoft



## Nos méthodes :

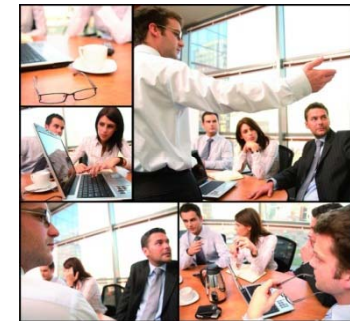
- Développement **Agile**, prototypage
- Modélisation de données / Merise MCD
- Management des SI / qualité : ITIL



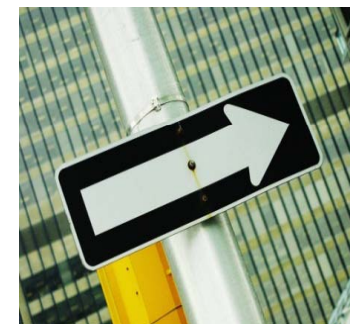
# Notre savoir faire



Des professionnels aguerris : **25 ans d'expérience** dans le développement d'applications de gestion, depuis la **conception** (cahier des charges, spécifications), la **réalisation**, jusqu'à la mise en service et **l'exploitation**.



Etude des **besoins**, **conception**, **prototypage**, **planification**, conduite de **projet**, qualité (**plans de test**, **plan de prévention des risques**), **niveaux de service**, TMA.



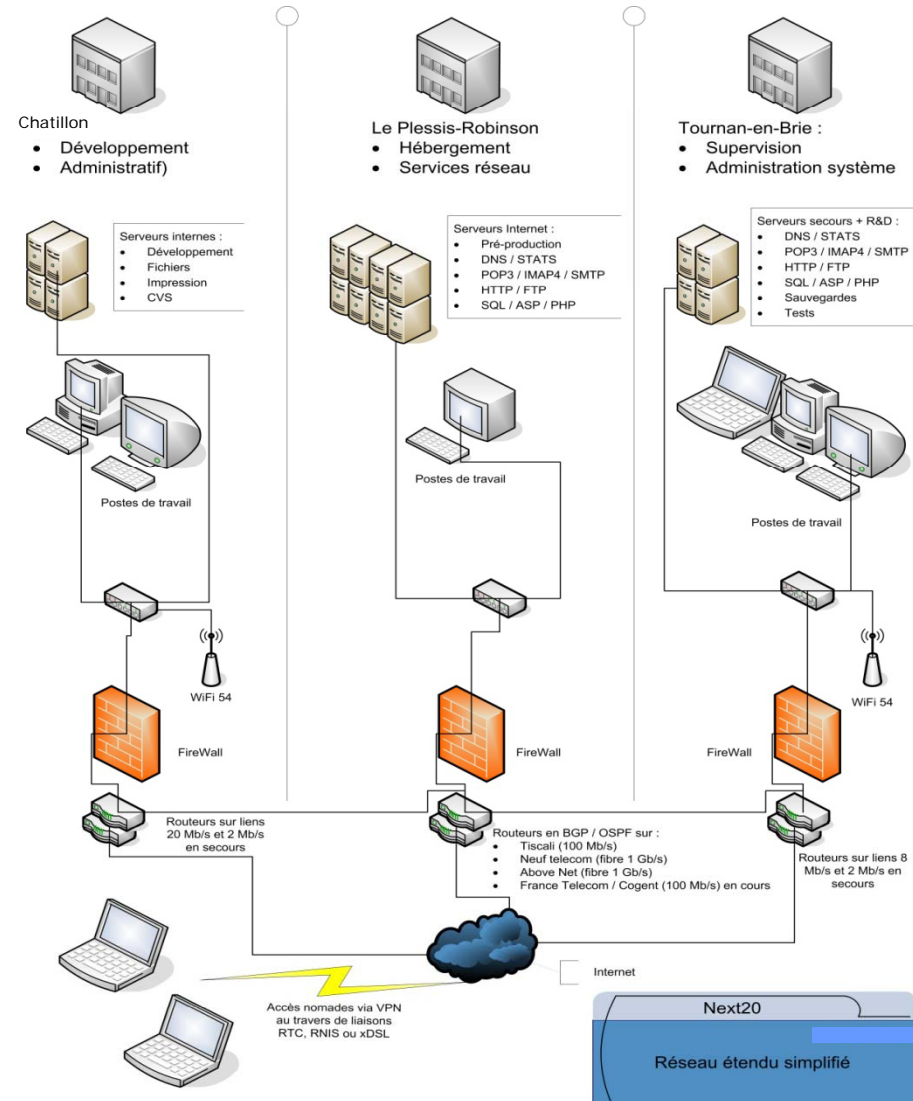
**Assistance à Maîtrise d'ouvrage**

# Notre infrastructure



En collaboration avec nos partenaires :

karefil!



# Nos références



## NOS REFERENCES



E.D.I



Module de gestion des réservations



Application de gestion du marketing direct



Sites web



Sites web et extranet



Site web, hébergement, email



Gestion de DNS



Site web



Assistance à maîtrise d'ouvrage, services web, ERP



Portail du CE



Assistance à maîtrise d'ouvrage



Assistance à maîtrise d'oeuvre



Site web



Site web & hébergement de portail



Cd Rom/calculatrice de devis



Assistance à maîtrise d'ouvrage

- Agence Business : email, FTP, site internet avec Flash [www.agence-business.fr](http://www.agence-business.fr)
- Aviva (ex Norwich Union) : Gestion du Marketing Direct (Win 2000/Sgbd 4D Server), Extradoc
- BigMat France: site extranet/ERP (application critique haute disponibilité), sites des adhérents (20 sites) [www.extranet-bigmat.com](http://www.extranet-bigmat.com)
- Exaprint : AMOA systèmes d'hébergement, application critique
- Eurolocation : Gestion des services de messagerie et DNS
- France télécom/Atoukolo : hébergement d'une application critique système de réservation des séjours enfants du personnel. (Windows 2000, SQL Server 2000/11S/ASP).
- PPK : [www.ppk.fr](http://www.ppk.fr)
- Photoreflex : Services Web
- Xerox : Gestion d'une partie du système d'hébergement (Linux / NT) avec services POP3/IMAP4/SMTP/DNS/SQL/http/FTP
- Et aussi : EEA, Fedra, Gilson, Suli Prévoyance, Siaved, Tutélaire...

## NEXT20

39 Boulevard de la Liberté

92320 Chatillon

Tel. 01 73 48 05 21



[Http://www.next20.com](http://www.next20.com)

**Contacts :**

**Bruno Vigneron**, gérant: [bv@next20.com](mailto:bv@next20.com)